

Infor ERP SL (SyteLine)

“Infor esta enfocado en apoyar a las empresas de manufactura y distribución a ser de clase mundial en su industria, permitiéndoles así ganar participación de mercado, operar en picos de eficiencia, y en exceder las expectativas de sus clientes.”

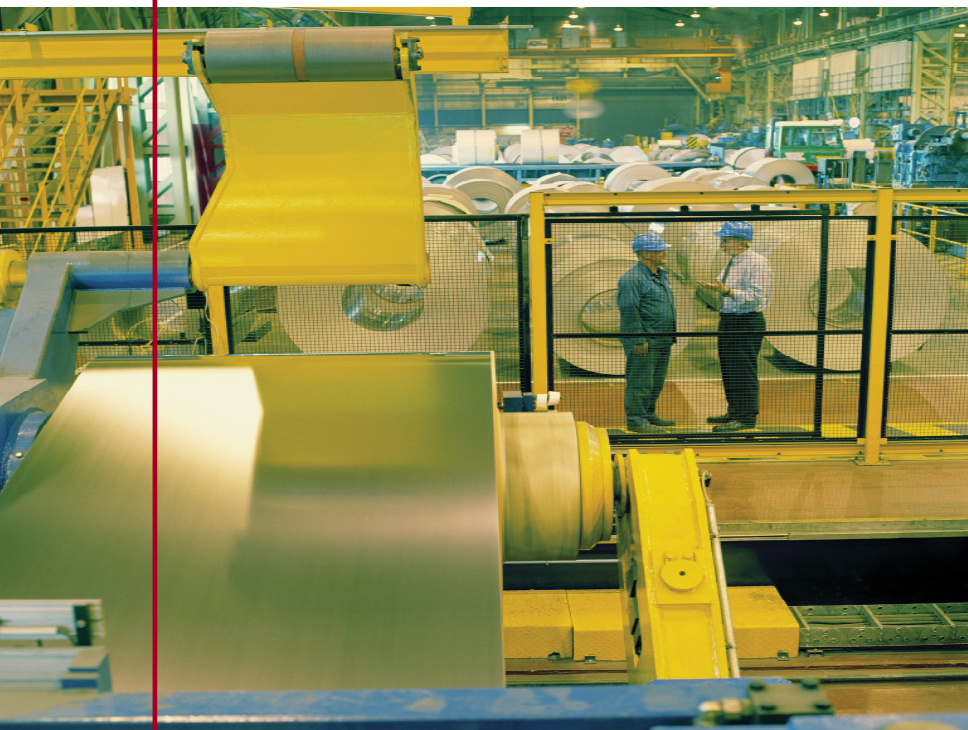
Syteline

Infor SyteLine7 es una solución flexible, completamente integrada y construida alrededor de los procesos de manufactura; los clientes de INFOR pueden mejorar la forma en que hacen negocios desde el diseño inicial del producto, abasto de materiales, programación de la producción, permitiéndole alinear el abasto con su demanda y entregar a tiempo, cada vez, e integrando toda la información con sus finanzas.

Nuestra Propuesta de Valor parte del hecho que INFOR trabaja con cada empresa para proveer soluciones que les ayuden a ser de clase mundial en su industria.

Las Empresas de Manufactura y Distribución de Clase-Mundial liderean su Industria en función de su habilidad para:

- Reducir tiempos de entrega
- Incrementar Velocidad para reaccionar al mercado
- Reducir Costos de Operación
- Exceder las Expectativas del Cliente
- Administrar la Empresa Globalmente
- Agilizar dinámicamente procesos outsourcing
- Mejorar visibilidad de desempeño del negocio



Usando el software de Infor ERP SyteLine7 como el fundamento podrá complementar la administración de relaciones con clientes (CRM), la administración de la cadena de suministro (SCM), inteligencia de negocios (BI) o alguna otra extensión estratégica dependiendo de sus necesidades de negocio. Una combinación de nuestros servicios de negocio y técnicos ofrecen la experiencia para atender las necesidades de nuestros clientes.

- Industrias contempladas:
- Manufactura y Distribución General
- Fabricación Industrial y Ensamble (IFA)
- Automotriz •
- Equipo Industrial
- Fabricación de Metales Electrónica y Eléctrica
- Instrumentos de Control
- Aeroespacio, Vehículos especializados
- Dispositivos Médicos
- Plásticos Muebles e Instalaciones

Nuestras propuestas de Solución contemplan el siguiente alcance:

ERP (Planeación de Recursos Empresariales).
APS (Planeación y Programación Avanzada de la Producción).
BI (Inteligencia de Negocios)
CRM (Administración de Relaciones con Clientes)
SCM (Administración de la Cadena de Suministro)

El ERP de SyteLine7 le permitirá a su Empresa mejorar el Control de su negocio e incrementar su productividad, Integrando los procesos aislados del mismo, eliminando redundancia de esfuerzo e información, facilitando la incorporación de mejores prácticas de negocio, y principalmente adaptarse rápidamente a las oportunidades del mercado.

Integralmente el ERP de SyteLine7 le ofrece la siguiente funcionalidad:

Fundamentos:

- Herramientas de personalización
- Reporteador con Crystal Reports
- Herramienta de Work Flow
- Tecnología de vanguardia Microsoft, NET, con SQL y Visual Basic.

Suite financiera:

- Contabilidad general
- Cuentas por pagar
- Cuentas por cobrar
- Presupuestos y prorrateos
- Conciliaciones bancarias
- Tesorería y administración de efectivo
- Multimoneda
- Activos fijos

Suite de logística y distribución:

- Administración de inventarios
- Administración de compras
- Administración de ordenes de venta
- Administración avanzada de precios.
- Estimador (Configurador básico)
- Configurador avanzado (opcional)
- Pronósticos (opcional)

Suite de manufactura:

- Administración de datos del producto PDM
- Planeación maestra de la producción (MPS)
- Planeación de Materiales (MRP)
- Control de producción en piso (SFC)
- Administración y control de proyectos
- Costeo basado en ordenes de trabajo y/o periodos; Contabilidad de manufactura.
- Planeación y programación avanzada (APS).
- Mantenimiento (opcional)

Servicio a Clientes y Administración de Órdenes

SyteLine7 soporta el requerimiento de tener a los Clientes y sus Órdenes en el centro del negocio de las empresas de Manufactura y Distribución.

Las Órdenes de los Clientes y sus Consultas pueden ser procesadas rápida y precisamente porque las órdenes están ligadas a las áreas necesarias del negocio.

Antes de que una Cotización sea dada o una Orden es comprometida, el producto ya definido o configurado es verificado contra el abasto, producción e ingeniería – asegurando así que el producto puede ser hecho en tiempo y a las necesidades específicas del Cliente, desde la primera vez.

Algunas características contempladas son:

- Notificación Avanzada de Embarques (ASN)
- Fechas de Disponibilidad para Prometer (ATP) y Capacidad para Prometer (CTP)
- Reporteo con Crystal Reports
- Multimonedas y manejo de impuestos.
- Pantalla de captura de Órdenes orientada a las necesidades de negocio
- Consulta del estado de Órdenes
- Opciones de Precios
- Cotización / Estimación
- Intercambio Electrónico de Datos (EDI) (opcional)

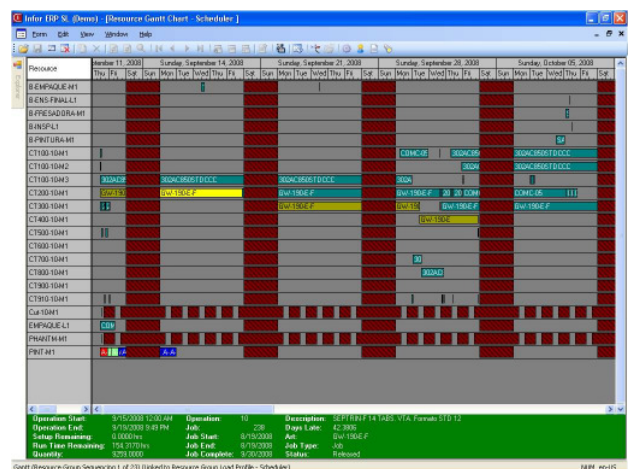
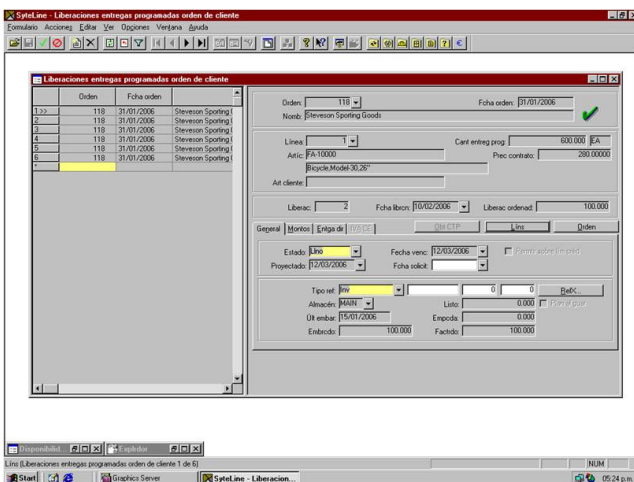
Planeación y Programación de la Producción

Infor liderea la industria en capacidades de planeación y programación para manufactureros. Con la integración de su motor de planeación avanzada y programación (APS), SyteLine7 ofrece la habilidad de planear automáticamente y programar orden por orden agilizando el proceso de planeación y entregando fechas proyectadas apropiadas para el cumplimiento de las órdenes de los clientes.

Uno puede seleccionar fácilmente la capacidad de planeación entre MRP o APS; a través del MRP se toma el enfoque clásico de la producción con capacidad infinita, pero manteniendo capacidades como Disponibilidad para Prometer (ATP).

Bajo la funcionalidad de APS se considera la situación finita de la capacidad de producción y por lo mismo fechas realistas a los Clientes según Capacidad para Prometer (CTP), permitiendo además capacidades de análisis de “porque tarde”. Algunas características de Planeación y Programación de SyteLine7 son:

- Planeación Avanzada y Programación (APS) (opcional)
- Análisis de Excepción
- Múltiples Reportes
- Capacidad de Planeación Finita e Infinita de Materiales
- Pantallas con interfase Gráfica con capacidades Drill-down
- Planeación de reabasto de Stock
- Planeación de Transferencias
- Análisis “Que pasa si...”

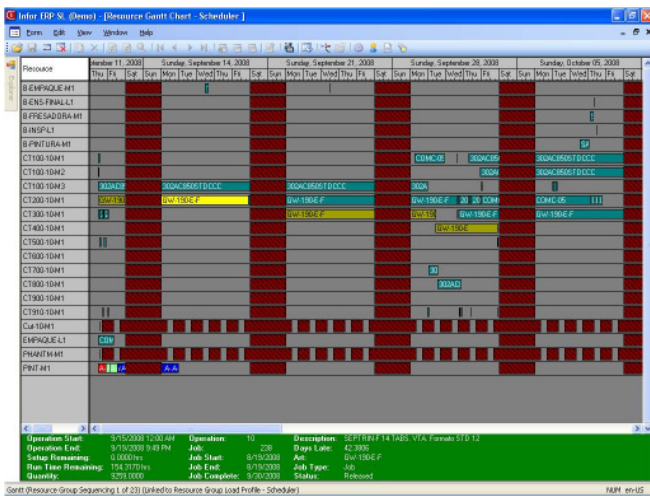


APS Syteline7 le permite obtener los siguientes beneficios:

- Integrarse transparentemente con su ERP o el propio ERP de Syteline7.
- Mejorar el servicio al cliente y entregar a tiempo
- Alcanzar reducción de costos y un rápido ROI (Retorno sobre la inversión)
- Su proceso en tiempo real asegura que usted siempre esta trabajando con las cosas correctas en el tiempo correcto
- Eliminar la "Lista de Urgentes"
- Conocer Qué hacer y Cuándo
- Reducir expeditaje y tiempo extra
- Eliminar interrupciones en el piso de planta
- Reducir inventario de producción en proceso y producto terminado
- Comprimir los tiempos de manufactura
- Incrementar el "throughput" y la utilidad

Syteline7 APS agrega muchas capacidades avanzadas al ERP

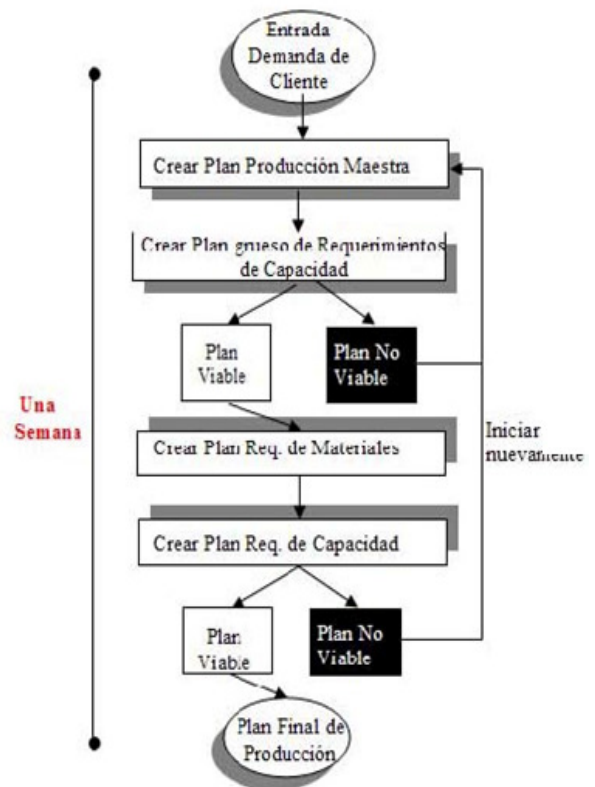
- Planeación simultanea de materiales y recursos para satisfacer la orden del cliente.
- Simulación "Que pasa si ...", para determinar el impacto de las decisiones sobre nuevos escenarios y el impacto a los actuales.
- Fechas actualizadas proyectadas de embarque, considerando nuevas situaciones en los equipos, recursos y materiales.



El poder de Comprometer

El APS de Syteline7 le permite planear eficientemente las operaciones de su planta basado en nuevas órdenes o cambios de existentes, determinando instantáneamente el impacto en la fábrica, programando así una fecha realista de embarque dado que considera sus recursos y sus otras demandas. El resultado es velocidad, precisión y un servicio al cliente superior.

Planeación Sin APS



Planeación Con APS



Infor SyteLine7 Inteligencia de Negocios

Con las Soluciones en Inteligencia de Negocios de INFOR SyteLine7, usted podrá:

- Analizar patrones de compra y mejor comprensión de sus clientes.
- Descubra oportunidades de mercado y producto.
- Minimice inventario y costos asociados, etc.

Incluida en la Solución de Inteligencia de Negocios de Infor SyteLine7 vienen algunos Indicadores de Desempeño listos para usarse con su Sistema de Información ERP.

Lo anterior le permite asegurar resultados inmediatos para uso productivo de la Dirección, además de contar con una base para construir o complementar el Datawarehouse para obtener los Indicadores Clave de Desempeño deseados.

Indicadores Clave de Desempeño

Finanzas:

- Análisis Financiero
- Análisis de Cuentas por Cobrar

Ventas y Marketing:

- Análisis de Órdenes cerradas
- Análisis de Contribución
- Marginal de Ventas y Productos
- Análisis de Entrega de Ventas
- Análisis de Desempeño del Negocio

Manufactura:

- Análisis de Eficiencia de Trabajos
- Análisis de Desperdicio de Material

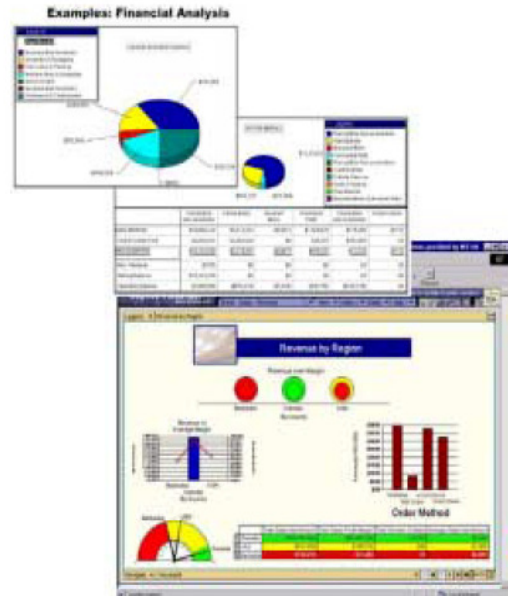
Inventarios y Compras:

- Análisis de Inventarios
- Análisis de Proveedores

Solución de Inteligencia de Negocios la tecnología de **COGNOS** junto con sus dos principales herramientas de análisis y construcción visual y de reporte dinámico:

- Impromptu.- Herramienta para armar los catálogos de extracción de información y poderoso Reporteador directo desde su ERP.

- PowerPlay.- Herramienta gráfica de análisis ejecutivo (EIS) y de soporte de toma de decisiones (DSS).



Infor SyteLine7 CRM

Con las Soluciones CRM de Infor SyteLine7, usted podrá:

- Mejorar el Servicio al Cliente, basado en un mejor conocimiento del mismo.
- Analizar la Rentabilidad de Clientes y nuevas Oportunidades de Venta.
- Administrar el Centro de Contacto con Clientes.
- Administrar Campañas de Marketing.
- Automatizar la Fuerza de Ventas.

Beneficios de CRM para el Ejecutivo de Ventas:

- Menos tiempo administrando tareas, contactos y coordinándose con marketing.
- Puede administrar cotizaciones y órdenes en minutos y ver el estado de sus clientes y órdenes.
- Más tiempo vendiendo, menos tiempo pronosticando.
- Mejor proceso de ventas, comunicación, uso de tiempo muerto mientras viaja.

