

Syteline Express



...“En un periodo de entre tres y cinco años, de cada 10 empresas medianas sobreviven 2, y de cada 10 pequeñas continúan operando solo tres” ...

La creación de 300 mil nuevas PyMEs en México cada año habla del espíritu emprendedor y de la capacidad para enfrentar nuevos retos de su población. Sin embargo, hablando específicamente de Industrias, en los últimos cinco años han cerrado más de 11 mil.

Los índices de mortandad de las PyMEs son muy altos en cualquier economía que analicemos y México no es la excepción. La pregunta importante es: ¿por qué se produce esta desaparición tan significativa de nuevos emprendimientos?

Habitualmente se le atribuye la culpa a las fuerzas del mercado. La crisis económica que estamos viviendo ha hecho que las empresas se sientan atadas de manos ante sus consecuencias, porque no pueden controlar el entorno externo a ellas; sin embargo si pueden controlar el entorno interno, redefiniendo los procesos de negocios y mejorándolos para que sean más efectivos y rentables, aprovechando así las oportunidades de todo cambio; muchos se han olvidado de ello.

“Yo veo la crisis como un tiempo de oportunidades. Es el tiempo para prepararse para la próxima batalla. Tiempo para invertir en la gente e infraestructura, tiempo de encabezar la competencia, ES TIEMPO DE LUCHAR”

PyMEs: "Estrategias para vencer la crisis y crecer"



"El desarrollo de infraestructura y tecnologías son las estrategias más importantes que deben desarrollar las PyMEs en México, si desean abarcar nuevos mercados, para los que necesitan modernizarse",

Fuente: "Las PyMEs deben renovarse, o morir", Emprendedores, CNN Expansión, Mayo 2009

Sin dejar de admitir la existencia de los problemas y obstáculos, queda siempre la pregunta: ¿por qué, a pesar de tener que enfrentar la misma problemática algunas PyMEs sobreviven, progresan y crecen, incluso hasta llegar a convertirse, con el paso de los años, en grandes empresas? Es poco probable que sea sólo cuestión de suerte.

Los analistas empresariales, aún tomando en consideración el entorno económico negativo, tienden a identificar las causas del fracaso en las propias PyMEs en particular, en la capacidad de gestionar sus procesos de negocios. Así, podemos agrupar las causas de los fracasos en cinco grandes áreas:

- Problemas en las ventas.
- Problemas en la producción y operación.
- Problemas en el control.
- Problemas en la planificación.
- Problemas en la gestión.

Las PyMEs en general cuentan con procesos diversos y poco estandarizados, esto se suma a una fuerte presión para aprovechar mejor los recursos de la empresa y atender los cambios en la demanda de los clientes. La mayoría de las PyMEs no cuentan con sistemas ERP, su administración se basa en sistemas básicos de contabilidad y en hojas de cálculo que no están integradas con el sistema administrativo, las cuales suelen tener errores de datos. Además no cuentan con funcionalidades para reporte, ni para análisis de datos ni para colaboración con sus clientes y proveedores.

La correcta administración de los recursos es fundamental para los negocios de todo tamaño. Los sistemas ERP típicos para la gestión empresarial ofrecen funcionalidades robustas pero con precios prohibitivos para la mayoría de las PyMEs. Como consecuencia no cuentan con la información necesaria para tomar las decisiones estratégicas que las lleven al éxito deseado.

En el entorno de negocios actual, acelerado, con cambios constantes, con apertura de fronteras, con nuevos nichos, y con competencia externa, donde la lucha por la supervivencia es un factor determinante, las empresas se enfrentan a nuevos retos y nuevas reglas en su intento de sobrevivir y crecer dentro del mercado.



Las PyMEs deben lidiar con muchos de los desafíos que enfrentan las grandes empresas, cómo mejorar la precisión del inventario, optimizar los procesos productivos, obtener oportunamente los suministros, mejorar el servicio a los clientes y tener una visión oportuna de la situación financiera de la empresa.

Para lograrlo, se deben apoyar en el uso de tecnologías de información (TI) y sistemas ERP que, bien utilizados hacen más eficiente a la organización y generan ventajas competitivas.

Actualmente los administradores de las empresas se enfrentan a una gran cantidad de retos para lograr no sólo la supervivencia, sino el firme establecimiento en el mercado. Un sistema ERP es una herramienta clave que integra toda la información de la empresa y le permite gestionar la comunicación interna hacia su propio personal y externa hacia sus proveedores.

Actualmente los sistemas ERP no son solamente para los grandes corporativos capaces de absorber inversiones millonarias. Las PyMEs también pueden sacarle provecho a estos sistemas si tienen una adecuada planeación.

Hoy en día los sistemas ERP ayudan a las PyMEs a medida que sus negocios crecen de categoría y se transforman en grandes empresas.

Infor ERP SytleLine para PyMEs.

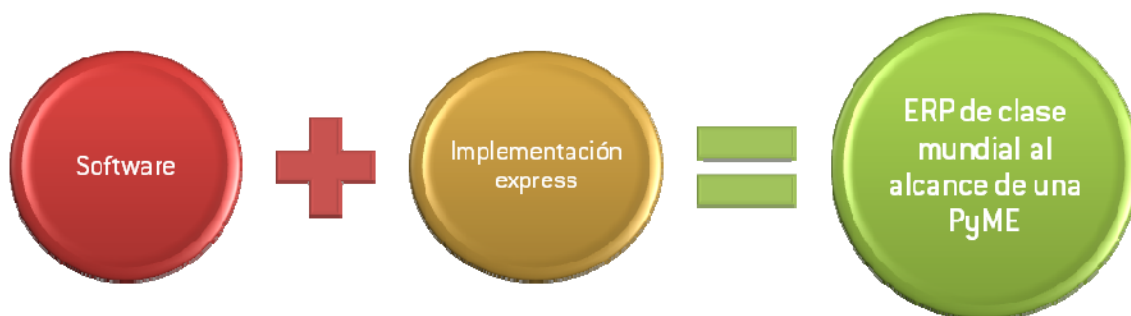
Para que su empresa pueda enfrentar dichos desafíos, Cimatic de México le ofrece Infor ERP SytleLine Express el sistema que se adapta a su presupuesto.

SytleLine ERP es una solución para la gestión de los recursos empresariales diseñada para ayudar a las pequeñas y medianas empresas a mejorar la forma en que hacen negocios; desde la ingeniería del producto, la programación de la producción y la sincronización del abasto con la demanda hasta la entrega a tiempo a los clientes, integrando toda la información de producción con la financiera y automatizando sus procesos.

Infor ERP SytleLine pone a su disposición las mismas herramientas que utilizan los grandes corporativos, personalizada a sus necesidades y a los requerimientos de la industria donde se desenvuelve.

Nuestro ofrecimiento se compone de las licencias de uso y un plan de capacitación y soporte, para la implementación de esta herramienta que contempla las mejores prácticas de negocios y que lo ayudara a alcanzar los índices de las empresas de Clase Mundial.

El resultado es un sistema ERP **más fácil de implementar que permite que las PyMEs cuenten con las herramientas estratégicas que necesitan para ser competitivas.** Infor ERP SytleLine resuelve la necesidad existente en el mercado de contar con una solución fácil de implementar y escalable que satisface las necesidades de las PyMEs a corto, mediano y largo plazo.



Funcionalidad

Infor Syteline ERP le permitirá a su empresa mejorar el control de su negocio e incrementar su productividad, integrando los procesos aislados, eliminando redundancia de esfuerzo e información, facilitando la incorporación de las mejores prácticas de negocios y adaptándose rápidamente a las oportunidades del mercado.

Infor ERP Syteline8 le ofrece la siguiente funcionalidad:

Fundamentos:

- Herramientas de personalización
- Reporteador con Crystal Reports
- Tecnología de vanguardia Microsoft .NET y base de datos SQL Server
- Acceso Web a la aplicación (Thin Client)

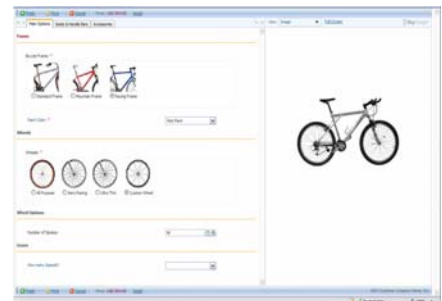
Suite financiera:

- Contabilidad general
- Cuentas por pagar
- Cuentas por cobrar
- Presupuestos y prorrateos
- Conciliaciones bancarias
- Tesorería y administración de efectivo
- Multi moneda
- Activos fijos
- Cálculo de impuestos particulares de México (IVA, IETU y DIOT)



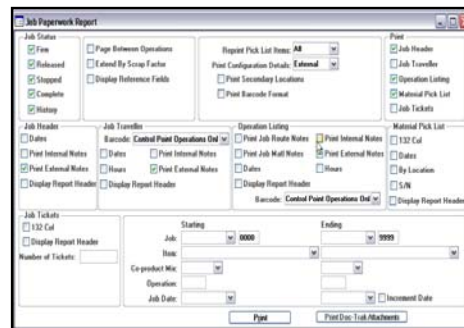
Suite de logística y distribución:

- Gestión de inventarios
- Gestión de de compras y requisiciones
- Gestión de precios y descuentos
- Gestión de órdenes de venta
- Cotizaciones
- Facturación



Suite de manufactura:

- Administración de datos del producto (PDM)
- Planeación maestra de la producción (MPS)
- Planeación de Materiales (MRP)
- Control de producción en piso (SFC)
- Administración de Costos



El sistema ERP Syteline Express ofrece a las PyMEs la funcionalidad de un ERP de clase mundial con un precio a su alcance. ERP Syteline Express incluye el software, el soporte y la capacitación que necesitan para implementar las mejores prácticas de negocios y mejorar sus procesos, todo ello usando servidores y bases de datos de precios accesibles.

La competitividad es la clave de las empresas en el mundo actual y esta requiere de tecnología, por esa razón el aprovechamiento de las herramientas informáticas permite lograr un retorno de la inversión más rápido.

Acerca de Infor®

Infor® provee software de soluciones específicas para organizaciones dinámicas. Con experiencia incorporada en cada producto, las soluciones de Infor® hacen posible a empresas de todos los tamaños ser más emprendedoras y adaptarse más rápidamente a los cambios de un mercado globalizado. Con más de 70,000 clientes, distribuidos por todas las regiones del planeta, Infor® está cambiando la imagen del Proveedor de Soluciones de Software.

Contáctenos y compruebe como Cimatic de México e Infor ERP Syteline Express pueden generar valor a su negocio: (55) 1500 0780 ext.322 y 323

“Infor ERP Syteline ofrece lo que necesitan las empresas pequeñas y medianas: una solución especialmente diseñada para tener una administración con las funcionalidades y soporte que garantizan su éxito en el presente y a largo plazo.”

Cimatic de México S.A. de C.V.
Río Tiber 66 Piso 7
Col. Cuauhtémoc
México DF
Tel. (55) 1500 0780
info@cimatic.com.mx
www.cimatic.com.mx

